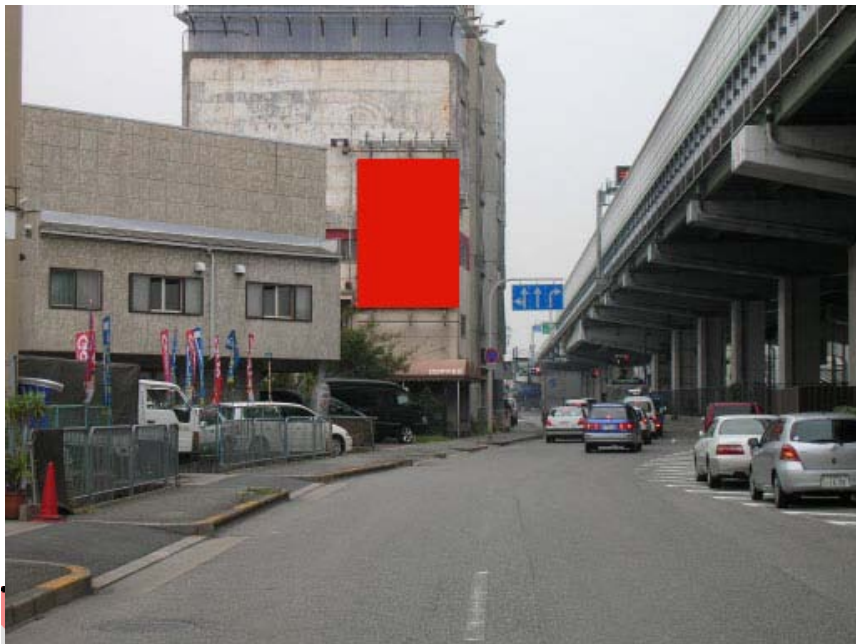


# 大阪・府道大阪池田線(下り) / 電装第3ビル 壁面



■媒体名称 電装第3ビル 壁面

■所在地 大阪府豊中市走井3-3-21

■広告料金 お問い合わせください。

■サイズ H6,000mm × W4,000mm 24㎡

■媒体の状況

鉄 骨:有り ※無償貸与

板 面:有り

電気設備:有り ※ランプ・安定器交換必要

■掲出期間 1カ年

■制作費 別途御見積させていただきます。

■サーキュレーション

**府道大阪池田線通行車両対象**

府道大阪池田線(観測地:豊中市利倉1丁目)

1日の交通量(平日) … 42,515台

〃 (休日) … 33,554台

■備考

スポンサー及びデザイン審査あり。