

南面

- 媒体名称 杉本ビル 屋上
- 所在地 大阪府豊中市走井1-3-1
- 広告料金 お問い合わせ下さい。

- サイズ 北面 H7,000mm×W8,000mm
南面 H7,000mm×W8,000mm

■媒体の状況

- 鉄 骨：有り
- 板 面：有り
- 照 明 設 備：有り

- 掲出期間 1カ年（短期可能4週間～）

- 製作費 別途お見積もりさせていただきます。

■サーキュレーション

府道大阪池田線北行き 及び 阪神高速11号池田線南行き通行車輛

- 府道大阪池田線（観測地：豊中市利倉東1丁目）
- 1日の通行量（平日） … 42,515台
- 〃 … 33,554台
- 阪神高速11号池田線（観測地：豊中市利倉東1丁目）
- 1日の通行量（平日） … 70,323台
- 〃 （休日） … 65,317台

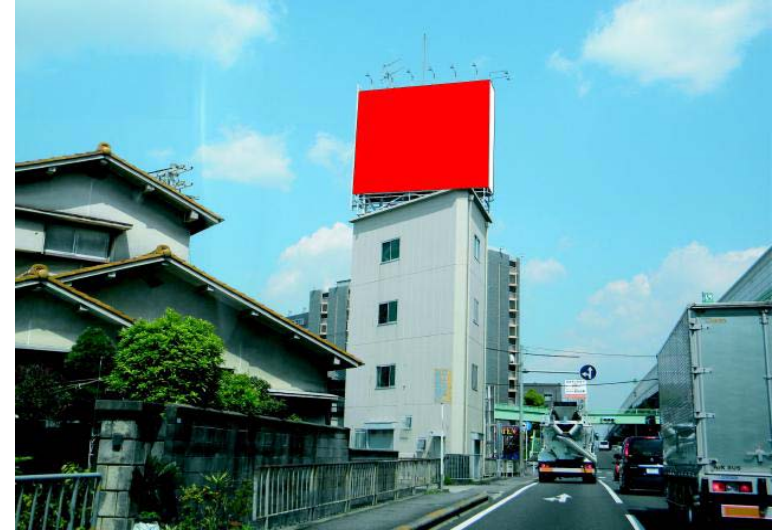
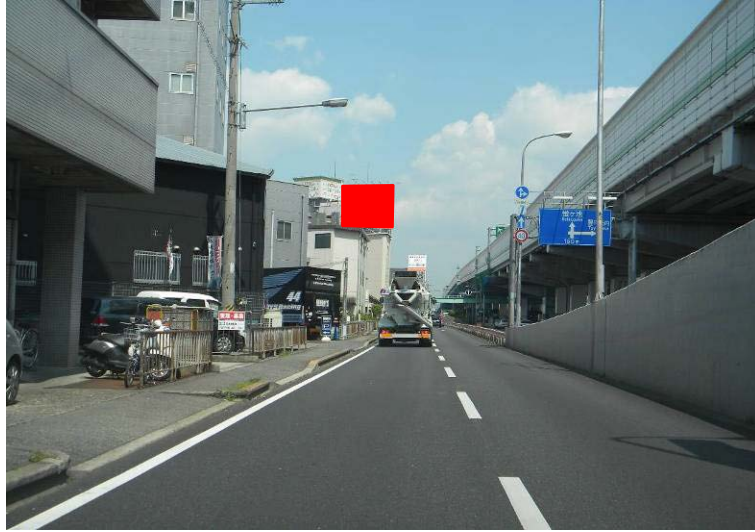
■備考

ビルオーナー及び行政のデザイン審査があります。



掲出場所

【府道大阪池田線 北行き】・・・①方面からの視認状況



【阪神高速11号池田線 大阪市内行き】・・・②方面からの視認状況

