

■媒体名称 エスパシオンYAMADAビル

■所在地 大阪市北区曽根崎新地1-10-1

■広告料金 お問い合わせ下さい。

■サイズ  
 北面：H7,940mm×W10,460mm  
 東面：H7,940mm×W15,540mm※  
 西面：H7,940mm×W5,065mm  
 ※東面は若干くの字形状になっております。

■媒体の状況

鉄 骨：有り  
 板 面：有り  
 電源設備：有り



■掲出期間 ※要相談

■製作費 別途見積させていただきます。

■サーキュレーション

(社)交通工学研究会発行

平成17年度 道路交通センサスより

**国道2号線通行車両及び歩行者対象**

国道2号線(観測地：大阪市福島区福島3丁目)

1日の平日交通量・・・44,222台/24h

休日交通量・・・32,177台/24h

JR北新地駅 1日乗降人員・・・98,814人

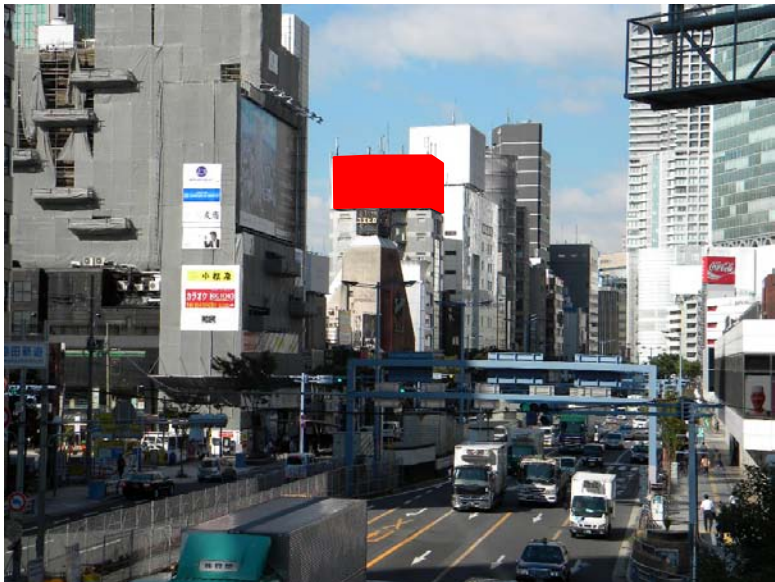
(統計年度2008年)

■備考

スポンサー及びデザイン審査あり。



①



②



③



④

