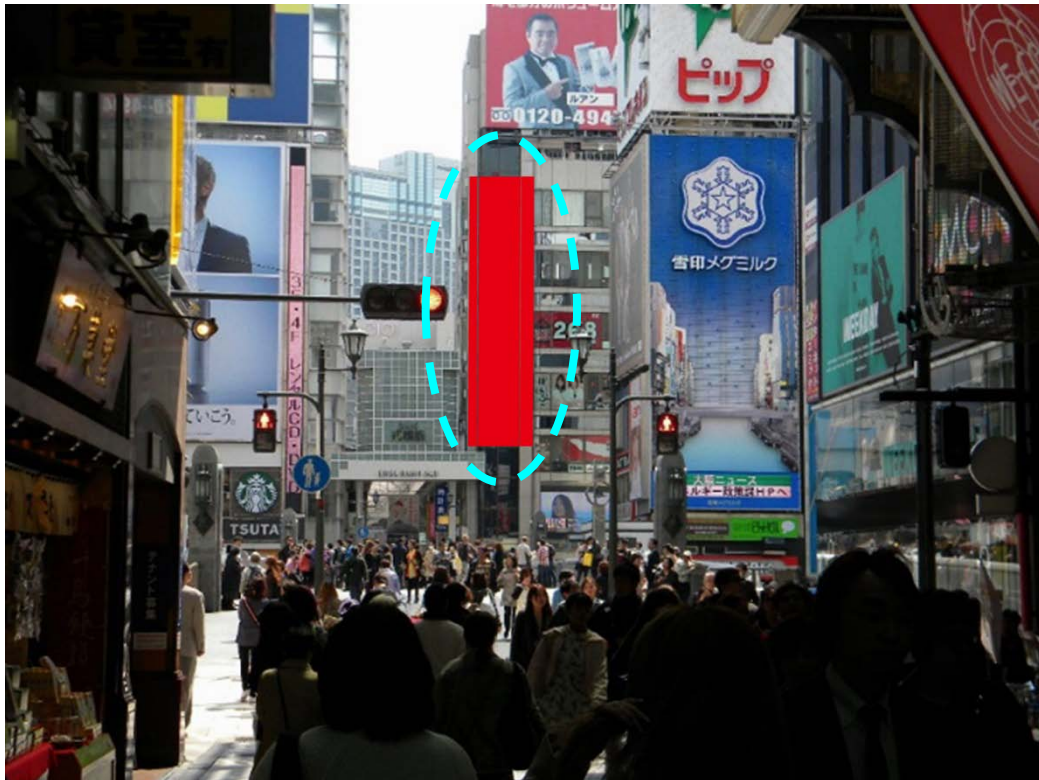


大阪・道頓堀ベルスードビル／エレベーター壁面広告



エレベーターガラス壁面パネル 9面 使用



トンボリステーション設置ビル「ベルスードビル」のエレベーター壁面部分への掲出広告です。戒橋からの視認性も高く、平日21万人・休日29万人の通行者に対して広告訴求を行います。

■所在地

大阪市中央区道頓堀 1-9

■媒体仕様

インクジェット出力シート

サイズ: H16,350×W3,705 (mm) 約 60㎡

※エレベーター壁面に貼りつけるため、多少の凸凹がございます。

※エレベーター内側の光を多少拾う場合がございます。

※エレベーター東面はガラス熱割れの恐れがある為貼りません。

■頭出し 毎月1日

■掲出規制 クライアント及び意匠審査あり

■入稿方法・納期

完全データをCD/DVD/MOのどちらかにて掲出1ヶ月前

※周辺看板に競合他社が入る可能性がございます。予めご了承下さい。

※※先着順となりますので空き枠は随時ご確認下さいませ。



掲出期間	掲出料・インクジェットシート製作費・施工費・撤去費込み (非電照)
7日間	お問い合わせください。

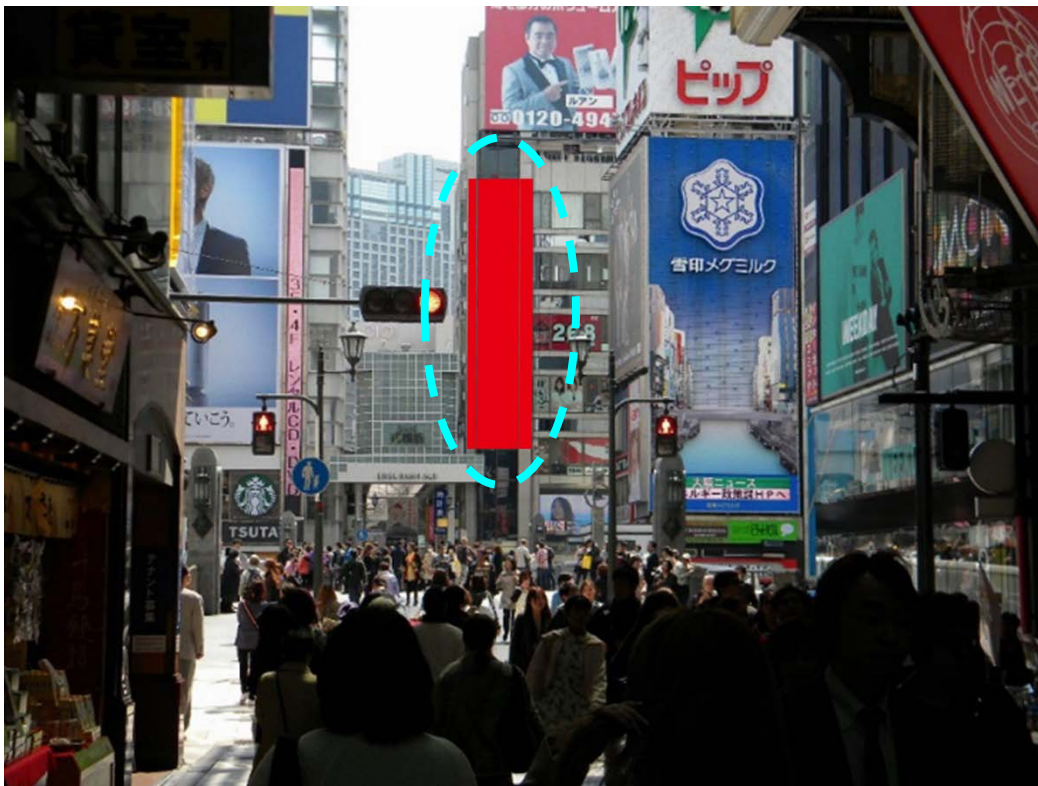
※ 上記現場作業については、貼り作業2日、剥がし作業1日を要します。予めご了承下さいませ。

ASAHIDENSO
朝日電装株式会社

お問い合わせはコチラまで→ TEL: 06-6863-6221 E-mail: ad@asahidenso.co.jp
〒561-0856 大阪府豊中市穂積2-16-20 FAX: 06-6864-3439 URL: <http://www.asahidenso.co.jp/>

エレベーターガラス壁面パネル 9面 使用

トンボリステーション設置ビル「ベルスードビル」のエレベーター壁面部分への掲出広告です。戒橋からの視認性も高く、平日21万人・休日29万人の通行者に対して広告訴求を行います。



■所在地

大阪市中央区道頓堀 1-9

■媒体仕様

インクジェット出力シート

サイズ: H16,350×W3,705 (mm) 約 60㎡

※エレベーター壁面に貼りつけるため、多少の凸凹がございます。

※エレベーター内側の光を多少拾う場合がございます。

※エレベーター東面はガラス熱割れの恐れがある為貼りません。

■頭出し 毎月1日

■掲出規制 クライアント及び意匠審査あり

■入稿方法・納期

完全データをCD/DVD/MOのどちらかにて掲出1ヶ月前

※周辺看板に競合他社が入る可能性がございます。予めご了承下さい。

※文字・絵文字などは必ずアウトライン化して下さい。



掲出期間	掲出料・インクジェットシート製作費・施工費・撤去費込み (非電照)
14日間	お問い合わせください。

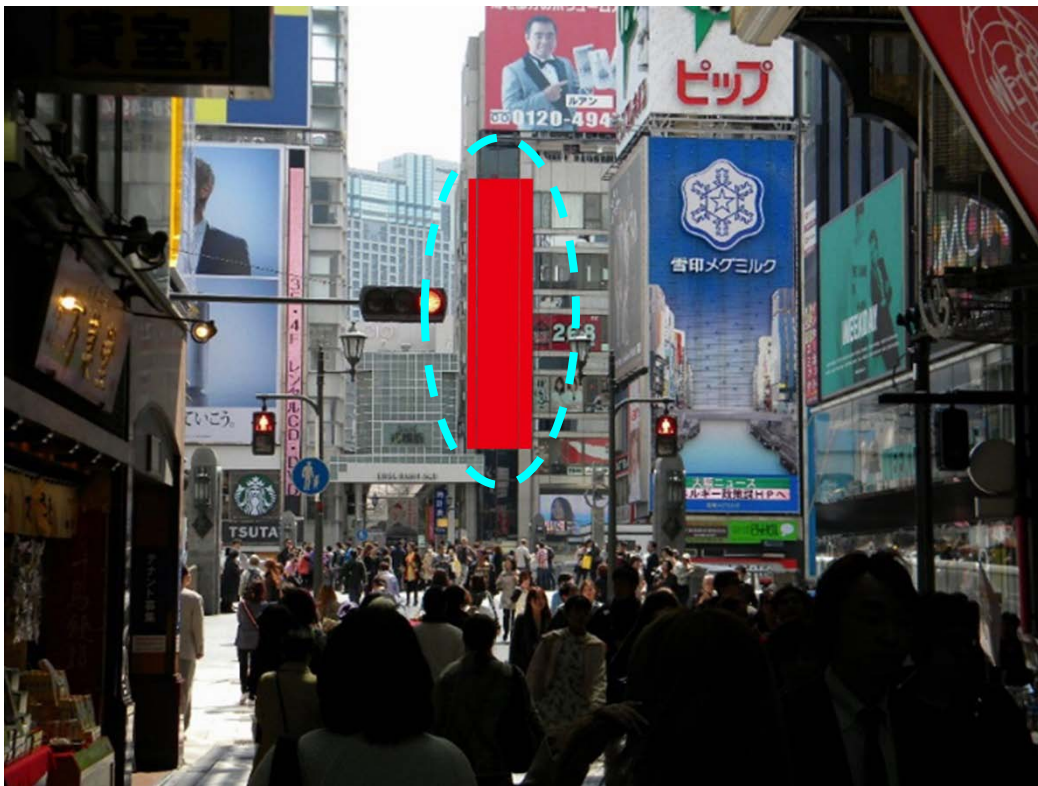
※ 上記現場作業については、貼り作業2日、剥がし作業1日を要します。予めご了承下さいませ。

ASAHIDENSO
朝日電装株式会社

お問い合わせはコチラまで→ TEL: 06-6863-6221 E-mail: ad@asahidensho.co.jp
〒561-0856 大阪府豊中市穂積2-16-20 FAX:06-6864-3439 URL: http://www.asahidensho.co.jp/

エレベーターガラス壁面パネル 9面 使用

トンボリステーション設置ビル「ベルスードビル」のエレベーター壁面部分への掲出広告です。戒橋からの視認性も高く、平日21万人・休日29万人の通行者に対して広告訴求を行います。



■所在地

大阪市中央区道頓堀 1-9

■媒体仕様

インクジェット出力シート

サイズ： H16,350×W3,705 (mm) 約 60㎡

※エレベーター壁面に貼りつけるため、多少の凸凹がございます。

※エレベーター内側の光を多少拾う場合がございます。

※エレベーター東面はガラス熱割れの恐れがある為貼りません。

■頭出し 毎月1日

■掲出規制 クライアント及び意匠審査あり

■入稿方法・納期

完全データをCD/DVD/MOのどちらかにて掲出1ヶ月前

※周辺看板に競合他社が入る可能性がございます。予めご了承下さい。

※文字・絵文字などは必ずアウトライン化して下さい。



掲出期間	掲出料・インクジェットシート製作費・施工費・撤去費込み（非電照）
1カ月	お問い合わせください。

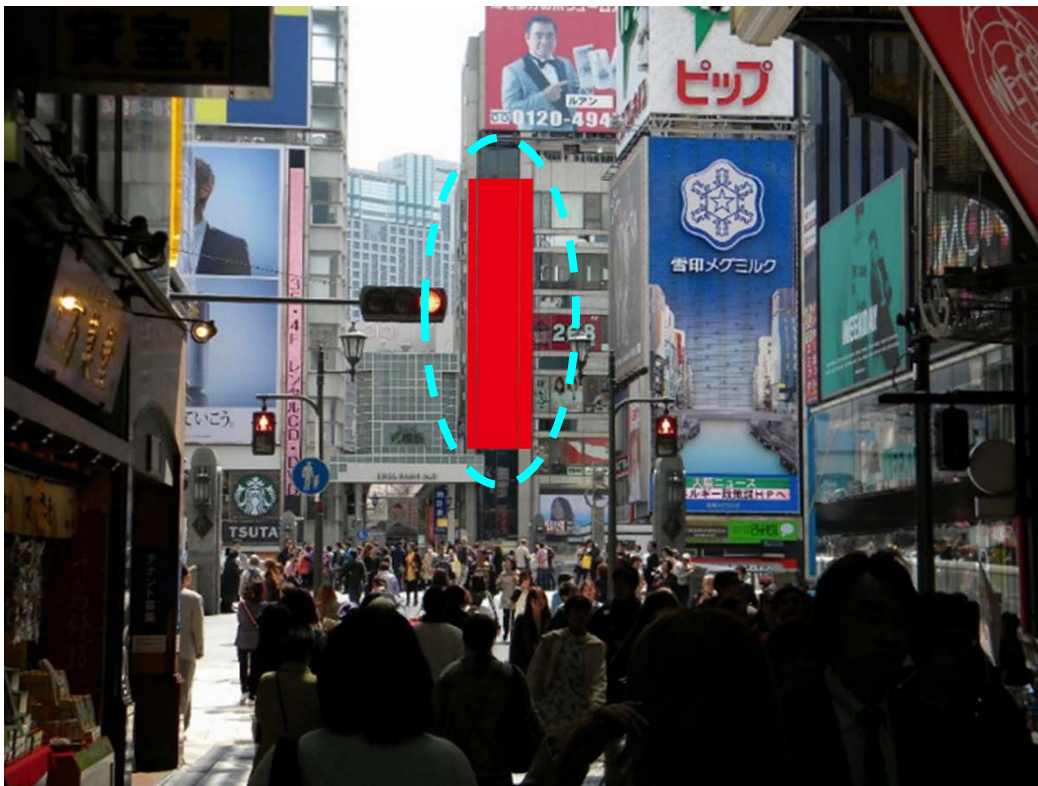
※ 上記現場作業については、貼り作業2日、剥がし作業1日を要します。予めご了承下さいませ。

ASAHIDENSO
朝日電装株式会社

お問い合わせはコチラまで→ TEL: 06-6863-6221 E-mail: ad@asahidenso.co.jp
〒561-0856 大阪府豊中市穂積2-16-20 FAX: 06-6864-3439 URL: <http://www.asahidenso.co.jp/>

エレベーターガラス壁面パネル 9面 使用

トンボリステーション設置ビル「ベルスードビル」のエレベータ壁面部分への掲出広告です。
戎橋からの視認性も高く、平日21万人・休日29万人の通行者に対して広告訴求を行います。



■所在地

大阪市中央区道頓堀 1-9

■媒体仕様

インクジェット出力シート

サイズ: H16,350×W3,705 (mm) 約 60㎡

※エレベータ壁面に貼りつけるため、多少の凸凹がございます。

※エレベータ内側の光を多少拾う場合がございます。

※エレベーター東面はガラス熱割れの恐れがある為貼りません。

■頭出し 毎月1日

■掲出規制 クライアント及び意匠審査あり

■入稿方法・納期

完全データをCD/DVD/MOのどちらかにて掲出1ヶ月前

※周辺看板に競合他社が入る可能性がございます。予めご了承下さい。

※文字・絵文字などは必ずアウトライン化して下さい。



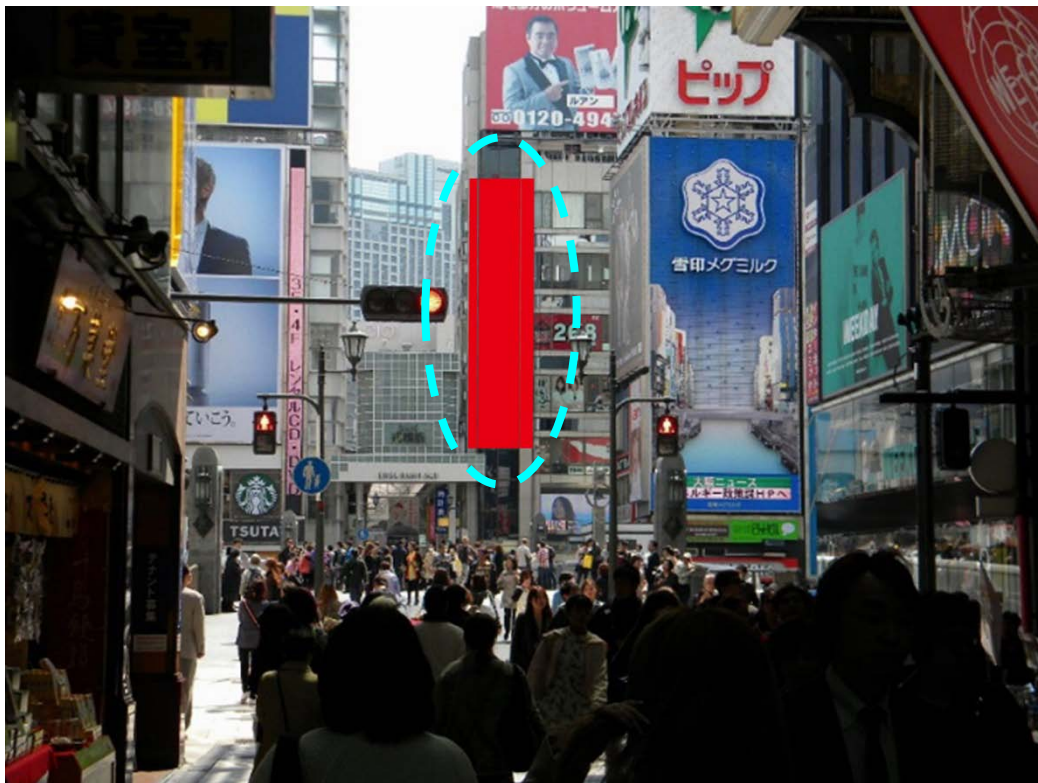
掲出期間	掲出料・インクジェットシート製作費・施工費・撤去費込み (非電照)
3カ月 ※	お問い合わせください。

※ 上記現場作業については、貼り作業2日、剥がし作業1日を要します。予めご了承下さいませ。

ASAHIDENSO
朝日電装株式会社

お問い合わせはコチラまで→ TEL: 06-6863-6221 E-mail: ad@asahidensho.co.jp
〒561-0856 大阪府豊中市穂積2-16-20 FAX:06-6864-3439 URL: http://www.asahidensho.co.jp/

エレベーターガラス壁面パネル 9面 使用



トンボリステーション設置ビル「ベルスードビル」のエレベータ壁面部分への掲出広告です。戎橋からの視認性も高く、平日21万人・休日29万人の通行者に対して広告訴求を行います。

■所在地

大阪市中央区道頓堀 1-9

■媒体仕様

インクジェット出力シート

サイズ: H16,350×W3,705 (mm) 約 60㎡

※エレベータ壁面に貼りつけるため、多少の凸凹がございます。

※エレベータ内側の光を多少拾う場合がございます。

※エレベーター東面はガラス熱割れの恐れがある為貼りません。

■頭出し 毎月1日

■掲出規制 クライアント及び意匠審査あり

■入稿方法・納期

完全データをCD/DVD/MOのどちらかにて掲出1ヶ月前

※周辺看板に競合他社が入る可能性がございます。予めご了承下さい。

※文字・絵文字などは必ずアウトライン化して下さい。

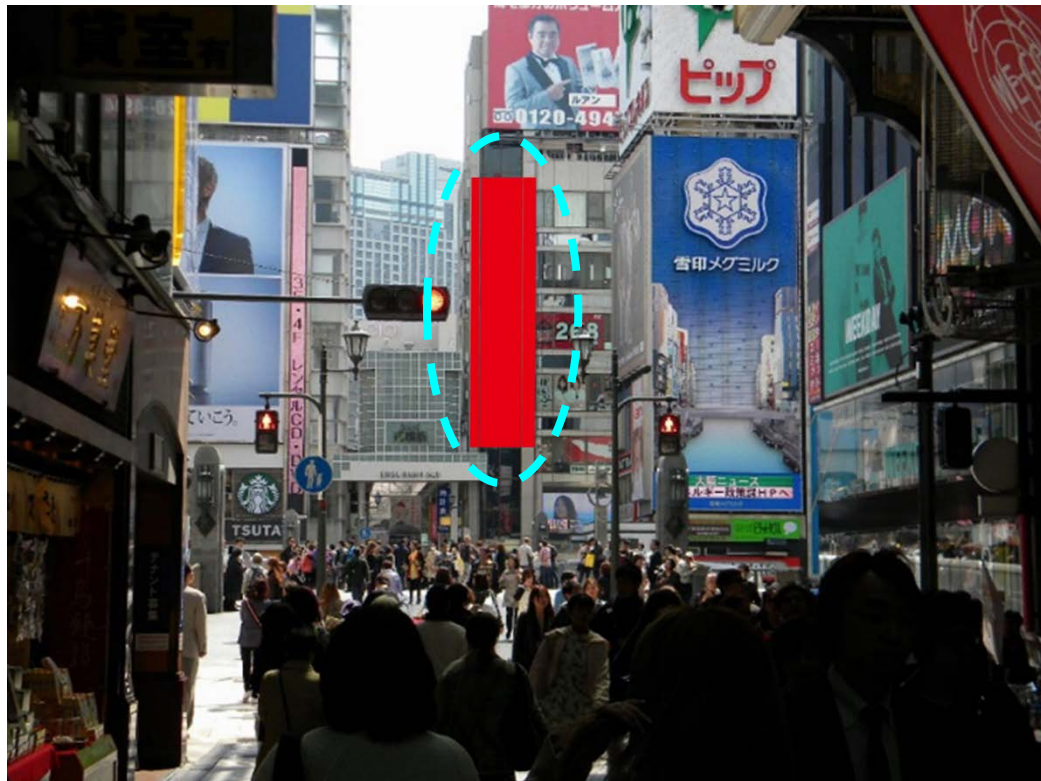


掲出期間	掲出料・インクジェットシート製作費・施工費・撤去費込み (非電照)
6カ月 ※	お問い合わせください。

※ 上記現場作業については、貼り作業2日、剥がし作業1日を要します。予めご了承下さいませ。

※ 上記料金には、3カ月に1度(TOTAL 2回)の意匠変更工事が含まれております。

エレベーターガラス壁面パネル 9面 使用



トンボリステーション設置ビル「ベルスードビル」のエレベータ壁面部分への掲出広告です。戒橋からの視認性も高く、平日21万人・休日29万人の通行者に対して広告訴求を行います。

■所在地

大阪市中央区道頓堀 1-9

■媒体仕様

インクジェット出力シート

サイズ： H16,350×W3,705 (mm) 約 60㎡

※エレベータ壁面に貼りつけるため、多少の凸凹がございます。

※エレベータ内側の光を多少拾う場合がございます。

※エレベーター東面はガラス熱割れの恐れがある為貼りません。

■頭出し 毎月1日

■掲出規制 クライアント及び意匠審査あり

■入稿方法・納期

完全データをCD/DVD/MOのどちらかにて掲出1ヶ月前

※周辺看板に競合他社が入る可能性がございます。予めご了承下さい。

※文字・絵文字などは必ずアウトライン化して下さい。



掲出期間	掲出料・インクジェットシート製作費・施工費・撤去費込み (非電照)
12カ月 ※	お問い合わせください。

※ 上記現場作業については、貼り作業2日、剥がし作業1日を要します。予めご了承下さいませ。

※ 上記料金には、3ヵ月に1度 (TOTAL年4回) の意匠変更工事が含まれております。

ASAHIDENSO
朝日電装株式会社

お問い合わせはコチラまで→ TEL: 06-6863-6221 E-mail: ad@asahidenso.co.jp
〒561-0856 大阪府豊中市穂積2-16-20 FAX: 06-6864-3439 URL: http://www.asahidenso.co.jp/

